

## Le Cabinet SCP CIUPEA - DANILIUC et le Laboratoire DYNALAB collaborent ensemble pour le dépistage du cancer du col de l'utérus

### Les modalités du dépistage du cancer utérin évoluent

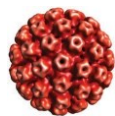
- ✓ **Maintien des modalités** de dépistage du Cancer du Col de l'utérus (CCU) et des stratégies de triage pour les femmes âgées de **25 à 30 ans** :

Un **frottis cervico-utérin** (FCU) tous les 3 ans après deux FCU normaux réalisés à un an d'intervalle, ou sans délai en l'absence du dépistage.

- ✓ **Évolution des modalités** de dépistage du CCU pour les femmes âgées de **30 à 65 ans**:

Chez les femmes de plus de 30 ans, un test HPV sera réalisé 3 ans après le dernier examen cytologique dont le résultat était normal, ou sans délai en l'absence de dépistage, puis tout les 5 ans tant que le test est normal.

Suite aux nouvelles recommandations et au passage en HPV primaire, vos laboratoires ont choisi des technologies de pointe à forte valeur clinique :



Le test HPV BD Onclarity™

La trousse de détection HPV BD Onclarity™ (validé FDA / CE-IVD)

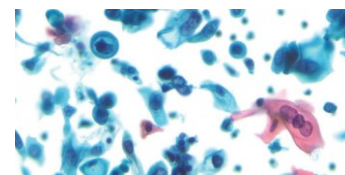
- Possibilité du génotype étendu (16, 31, 18 et les 11 autres génotypes à haut risque).
- Le génotypage étendu permet la stratification des risques et la **surveillance de la persistance** et le **suivi post-traitement**.

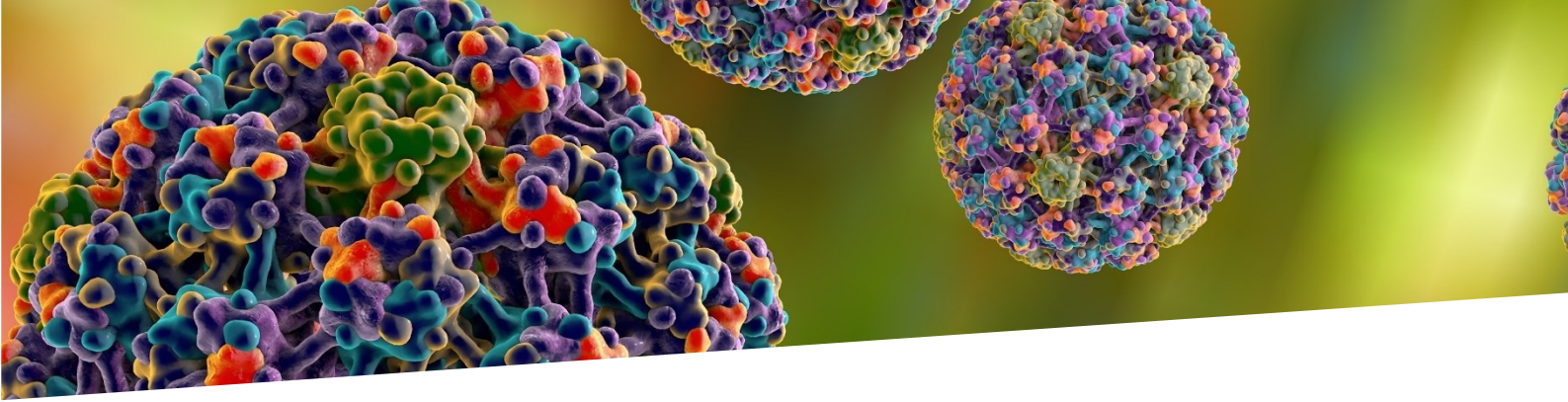
### Un seul prélèvement pour le HPV et la cytologie

Le milieu Cyt-all (Alphapath) sera utilisé pour effectuer la cytologie et le test HPV

CRITÈRES D'ACCEPTATION DES ÉCHANTILLONS:

- Intégrité de l'emballage
- Concordance échantillon / documents fournis
- Milieu de conservation / flacon adapté
- Conformité identification des prélèvements : Nom / Prénom / Date
- Fiche de demande d'examen renseignée :  
Nom / Nom de naissance / Prénom / Date de naissance / Date de prélèvement
- Informer la patiente et cocher la case si opposition ou non à la transmission du résultat au CRCDC





## Le Cabinet SCP CIUPEA - DANILIUC et le Laboratoire DYNALAB collaborent ensemble pour le dépistage du cancer du col de l'utérus

### Les modalités pratiques :

#### ✓ **Maintien de vos habitudes de travail:**

- Le matériel nécessaire pour le prélèvement sera fourni par le Cabinet Ciupea – Daniliuc sur simple demande (milieu Cyt-all, brosse, sachet de transport, bon de demande d'examen).
- Les échantillons peuvent être déposés directement au Cabinet Ciupea-Daniliuc, aux Laboratoires Dynalab du département ou collectés par nos coursiers (sur demande).

#### ✓ **Évolution de notre prise en charge :**

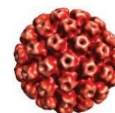
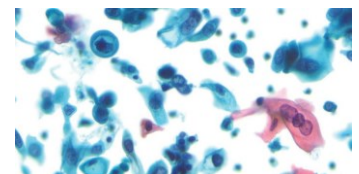
- Après l'enregistrement et le tri des échantillons les tests HPV seront réalisés par le Laboratoire Dynalab et l'examen cytologique par le Cabinet Ciupea- Daniliuc.
- Le compte rendu sera unique.  
Vous recevrez soit un compte rendu classique du frottis, soit un compte rendu classique du test HPV, soit un compte rendu commun du test HPV et de la cytologie réflexe.  
Le cabinet Ciupea- Daniliuc transmettra le résultat au prescripteur, au Centre de Dépistage (si non opposition de la part de la patiente) et à la patiente (si résultat négatif).
- La facturation sera également unique de la part du Cabinet Ciupea-Daniluc

## Un seul prélèvement pour le HPV et la cytologie

**Le milieu Cyt-all (Alphapath) sera utilisé pour effectuer la cytologie et le test HPV**

**La trousse de détection HPV utilisée est HPV BD Onclarity™**

**Conservation de l'échantillon jusqu'à 4 semaines.**



SCP ADRIAN CIUPEA - CRISTINA DANILIUC  
92 Avenue Sarrail, 10600 LA CHAPELLE SAINT LUC  
Tél: 03 25 74 32 33

FOR-MU-4.4.1-509-13

 **Dynalab**  
LABORATOIRE D'ANALYSES MEDICALES

51, rue Carnot  
10100 Romilly sur Seine  
Tel : 03 25 24 04 12